

電気ストーブのコードから発火！

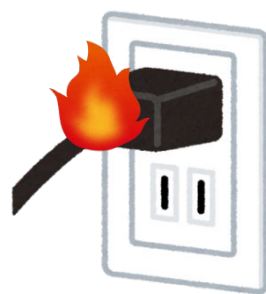
事例

電気ストーブからバチバチという音がしたので見ると、壁のコンセントに差した電源プラグ（以下、プラグ）の根元付近から火花が出ており、床の一部が焦げていた。（50才代、男性）

アドバイス

電気ストーブなどの電気暖房器具で、コードやプラグの「発火」「発煙」のトラブルが発生しています。事例も、コードを強く曲げたり引っ張るなどにより、コードが断線、発熱により被覆が溶けてショートし、火花が出たようです。（裏面写真参照）

- ・コードはていねいに取り扱い、「無理に曲げる、ねじる」「ドアや家具などに挟み込む」「製品本体に巻き付ける」などはしないでください。
- ・製品本体とコードの接続部やプラグが、手で触れられないくらい熱い場合は、すぐに使用を中止し、製造業者などに問い合わせてください。



☆ 消費生活センターでは、専門の消費生活相談員が相談・助言・事業者へのあっせんなどのトラブルの解決に向けたお手伝いをしています。

☆ 消費生活センターへの相談は、新たな消費者被害の防止に役立っています。



兵庫県立消費生活総合センター

〒650-0046 神戸市中央区港島中町4-2

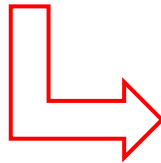
TEL: 078-302-4000

【消費生活相談: 078-303-0999】

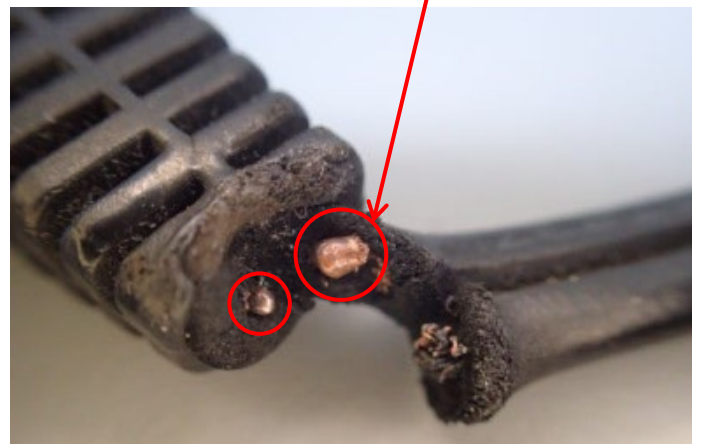
施設改修のため事務所を移転します。改修後のセンターは平成31年7月頃、供用開始の予定です。

移転先: 神戸市中央区港島中町6丁目9番1 (神戸国際交流会館7F)

電気ストーブの断線箇所



断線箇所の拡大写真

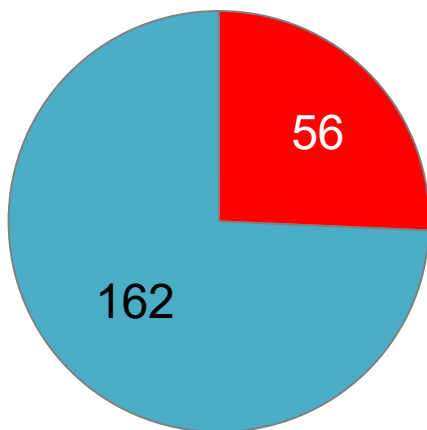


【参考データ（2013～2017年度、兵庫県内の苦情件数）】

(1) 電気暖房器具に関する苦情件数

(計 218 件)

■ ……「発火」「発煙」など安全性に関する相談件数 (56 件)



(2) 「発火」「発煙」等に関する相談の多い電気暖房器具

順位	苦情商品	件数
1	電気ストーブ (ハロゲンヒーターを含む)	18
2	電気カーペット	14
3	パネルヒーター	7
4	電気温風ヒーター	6
4	電気こたつ	6



(3) 具体的な相談事例

- ① 電気スチームファンヒーターのスイッチを入れたところ、本体とコードの接続部から発火し、下に敷いたマットが煤で黒くなった。(70才代、男性)
- ② 10年以上使用した電気ファンヒーターの本体とコードの接続部から火花が出てショートした。(70才代、男性)
- ③ 6～7年前に購入した電気カーボンヒーターのプラグの根元に近いコードから火が出た。(50才代、女性)

(2018年12月作成)